

Galaxy A53 5G



Bild ist illustrativ. Details sind nicht dargestellt. Die Verfügbarkeit der Farben kann je nach Land und Anbieter variieren. Schutz bei perforiertem Display ist nicht gegeben. Bei 1 m Ausdauer bei 100 Hz Bildwiederholungsrate und niedrigem Helligkeitsniveau. Kein Schutz bei Salzwasser und anderen Flüssigkeiten, insbesondere bei Hitze, Kälte, Feuchtigkeit oder starker Flüssigkeit. Technische Änderungen ohne Vorwarnung vorbehalten. Samsung ist eine Marke von Samsung Electronics Co., Ltd.

Highlights

- Beeindruckend klar: Gute Sichtbarkeit auch im Freien dank Infinity O-Display
- Aufregend vielseitig: Quad-Hauptkamera für ausdrucksstarke Fotos und Videos
- Erstaunlich ausdauernd: 5.000 mAh-Akku¹ und Schnellladefunktion²
- Beruhigend zuverlässig: Wassergeschützt nach IP67³ und robustes Gorilla® Glass 5

Awesome is for everyone

Du suchst ein Smartphone, das dich zum Staunen bringt? Das Galaxy A53 5G kann dir jede Menge Awesome-Moments bescheren. Da reicht schon ein Blick auf das hochauflösende Display vom Galaxy A53 5G, das deine Inhalte beeindruckend klar und in leuchtenden Farben präsentiert. Auch die Quad-Hauptkamera bietet dir erstaunliche zahlreiche Möglichkeiten mit ihren vielseitigen Funktionen und einer einfachen Bedienung. Teile deine Fotos und 4K-Videos mit deinen Freunden – damit auch sie nicht mehr aus dem Staunen herauskommen. Mit seinem schnellen Prozessor, dem ausdauernden Akku und großzügigem Speicherplatz sorgt das Galaxy A53 5G dafür, dass du immer in Verbindung bleibst und Filme, Serien, Musik und Online-Games in vollen Zügen genießen kannst. Für superschnelles Streamen, Surfen und Teilen großer Datenmengen kannst du zudem den 5G⁴-Turbo einschalten. Außerdem lässt Dich Dein Galaxy A53 5G nicht im Regen stehen, denn das robuste und widerstandsfähige Gehäuse ist gegen Wasser geschützt³. Mach dich bereit für deine ganz persönlichen Awesome-Moments.



Verfügbarkeit: April 2022

Farben: Awesome Black, Awesome Peach, Awesome Blue, Awesome White

Lieferumfang: Smartphone, Akku (fest verbaut), Datenkabel (USB C- auf USB-C),
Steckplatzwerkzeug, Kurzanleitung, Garantiekarte
(Lieferumfang kann sich je nach Variante unterscheiden)

Funktionsübersicht

Reines Sehvergnügen

Wie du es auch drehst und wendest: Das Galaxy A53 5G ist von allen Seiten ein Eyecatcher. Vorne zieht das 16,40 cm/ 6,5 Zoll⁵ große FHD+ Super AMOLED Infinity O-Display die Blicke auf sich – und bietet dir selbst bei Tageslicht ein echtes Sehvergnügen mit erstaunlichen Details und natürlichen Farben. Von hinten spiegelt die dezente Rückseite in deiner favorisierten Farbvariante Awesome Black, Awesome White, Awesome Blue oder Awesome Peach deinen Sinn für Stil und aktuelle Trends.



Rasante Geschwindigkeit

Lust auf Highspeed? Dann verwende dein Galaxy A53 5G im neuen 5G⁴-Netz – und lass dich begeistern von der unglaublich schnellen und stabilen Datenübertragung. Deine Lieblingsserie fast in Sekundenschnelle herunterladen, Inhalte im Handumdrehen mit anderen teilen, beim Online-Gaming nahezu ohne Ruckeln Schritt halten oder Videochats führen als wärest du vor Ort. Mit dem Galaxy A53 5G bist du ganz nah am Geschehen.



Jede Menge Fotospaß

Hier zaubert dir so gut wie jedes Foto ein Lächeln ins Gesicht: Dank der hochauflösenden Quad-Kamera mit optischer Bildstabilisierung kannst du deine Motive ausdrucksstark in Szene setzen, ohne dir viele Gedanken um Einstellungen oder Lichtverhältnisse machen zu müssen. Ob faszinierende Panoramen, eindrucksvolle Makros, lichtstarke Aufnahmen bei Nacht oder stabile 4K-Videos fast wie mit der Action Cam: Mit den vielseitigen Objektiven und einer einfachen Bildbearbeitung sind Fotospaß und gute Laune vorprogrammiert.

Funktionsübersicht

Ein echtes Energiebündel

Takete deinen mobilen Lifestyle auf hohem Niveau: Mit seinem starken Prozessor sorgt das Galaxy A53 5G für hohe Leistung, egal ob du dich auf eine Sache konzentrieren oder mehrere Dinge gleichzeitig erledigen möchtest. Der ausdauernde 5.000 mAh-Akku¹ versorgt dich auch an langen Tagen mit jeder Menge Energie zum Streamen, Teilen und Spielen. Das adaptive Akku-Management kann sich zudem deinen Nutzungsgewohnheiten anpassen, um die Zeit fernab der Steckdose zu verlängern. Wenn es doch mal so weit ist, ist dein Galaxy A53 5G dank 25 W-Schnellladefunktion² im Handumdrehen wieder startbereit.



Hart im Nehmen

Damit du dein Galaxy A53 5G nicht in Watte packen musst, haben wir es solide und widerstandsfähig gemacht. Ob Regenschauer, Staubwolke oder der Moment, in dem die Schwerkraft zuschlägt: Dank IP67-Zertifizierung³ und robustem Gorilla® Glass 5 kann dein Galaxy A53 5G den Tücken des mobilen Alltags fast immer standhalten – und dir viele Schrecksekunden ersparen.



Zubehör

S View Wallet Cover (EF-EA536)



- S View Wallet Cover im modernem Textur-Design
- Einfache und schnelle Übersicht über eingehende Benachrichtigungen und Anrufe dank integriertem Sichtfenster
- Über das Sichtfenster eingehende Anrufe und die Musikwiedergabe schnell durch die Touch-Steuerung verwalten
- Automatisches Ein- und Ausschalten des Displays beim Öffnen und Schließen des Covers
- Telefonieren bei geschlossenem Cover möglich
- Integrierter Visitenkarteneinschub
- Schutz des Displays, Rahmens und der Rückseite vor Kratzern und bei Stößen

Silicone Cover with Strap (EF-GA536)



- Cover aus weichem Silikon im matten und funktionellem Design
- Schlankes und griffiges Cover
- Bequemer & sicherer Halt mit dem Band
- Stylish und komfortabel zugleich
- Das Band jederzeit sicher und einfach entfernen
- Schutz des Rahmens und der Rückseite vor Kratzern und bei Stößen

Silicone Cover (EF-PA536)



- Cover aus weichem Silikon im matten und geschmeidigem Design
- Schlankes und griffiges Cover
- Schutz des Rahmens und der Rückseite vor Kratzern und bei Stößen

Zubehör

Protective Standing Cover (EF-A536)



- Starker Schutz des Rahmens und der Rückseite vor Kratzern und bei Stößen
- Ausgestattet mit zwei ausklappbaren Standfüßen zum komfortablen Betrachten von Videos und Fotos (Betrachtungswinkel 45° und 60°)
- Sicherer Halt dank griffiger Cover-Oberfläche

Soft Clear Cover (EF-QA536)



- Transparentes, schlankes Cover in schlichtem Design
- Komfortabler und griffiger Halt in den Händen
- Bietet Schutz in schlichtem Design
- Schutz des Rahmens und der Rückseite vor Kratzern und bei Stößen

Tempered Glass Displayschutz (ET-FA536)



- Displayschutz aus gehärtetem Glas mit einem Härtegrad von 9H¹²
- Transparenz und hohe Berührungsempfindlichkeit
- Kompatibel mit dem Fingerabdruckscanner
- Anti-Fingerabdruck Beschichtung
- Bietet Schutz vor Kratzern und bei Stößen
- Mit dem Applikator einfach und schnell anzubringen

SAMSUNG

Ecosystem

Galaxy A53 5G

Das Galaxy-Team
für den ganzen Tag



SAMSUNG

Nahtlos durch den Alltag mit Lösungen im Samsung Ecosystem

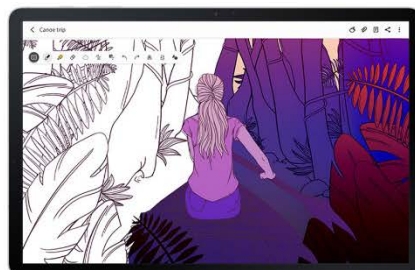
Galaxy-Geräte arbeiten einfach zusammen, damit du es immer leichter hast: Vom Aufstehen bis zum Feierabend egal, was der Tag bringt. Und natürlich sind diese smarten Begleiter nicht nur untereinander vernetzt, sondern sie verbinden dich auch jederzeit mit deinen Freunden und deiner Familie. So wird jeder Tag galaktisch.



Starte hier mit ersten Notizen und Ideen...



Lasse dich durch deine Lieblingsmusik inspirieren...



Hauche deinen Ideen Leben ein und setze deine Arbeit hier fort...



In der Pause eine Runde joggen? Lass dir Trainingstipps in Echtzeit geben



Mit einem freien Kopf lässt sich deine Arbeit hier bestens funktionalisieren.

Zeichnungen von Saskia Pählen Illustration: www.instagram.com/saskiapahlen/



7:20

Inspiration auf Schritt und Tritt

Wie wäre es mit einem Spaziergang vor der Arbeit? Bevor es ins Home Office geht, hältst du deine ersten Ideen und Überlegungen direkt auf dem Galaxy A53 5G in der Samsung Notes App fest. Und wenn du etwas recherchieren möchtest, fragst du einfach den intelligenten Sprachassistenten Bixby⁹, der dir mit Rat und Tat zur Seite steht.



8:15

Eine Runde mit dem persönlichen Fitnesstrainer

Frische Luft macht den Kopf frei. Beim Laufen trackt die Galaxy Watch4 deine Fortschritte, während die Audio-Guide-Funktion Trainingstipps in Echtzeit wiedergibt, die du auf den kabellosen Galaxy Buds2 hörst und sofort umsetzen kannst – wenn du nicht lieber deine Lieblingsplaylist hören willst.



9:00

Das Business steht niemals still

Während du noch unterwegs bist, klingelt das Smartphone und die Galaxy Buds2 wechseln automatisch die Verbindung von der Galaxy Watch4 zum Galaxy A53 5G, sodass du in kristallklarer Sprachqualität telefonieren und einen neuen Auftrag übernehmen kannst.



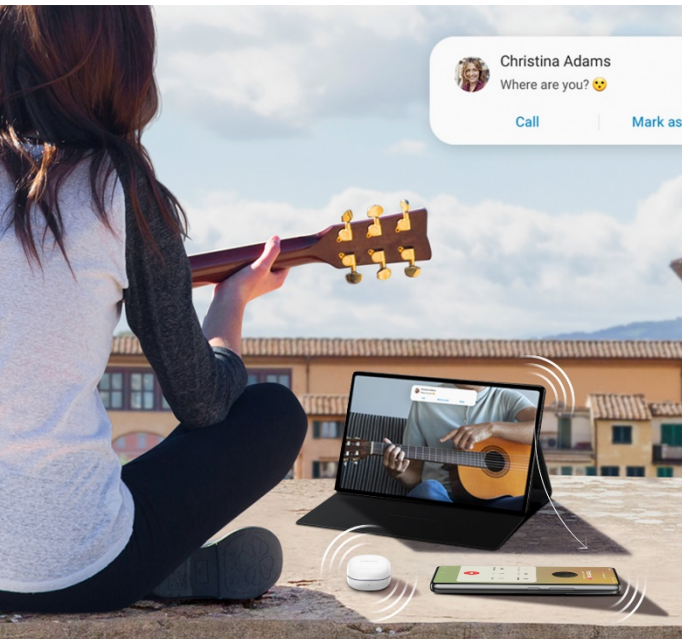
Abbildungen können vom Original abweichen.



9:45

Einfach nahtlos anknüpfen

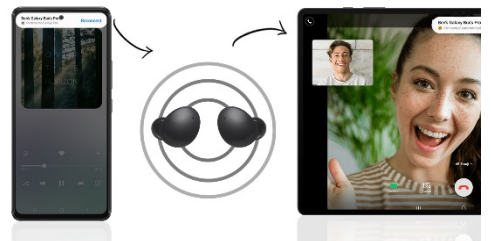
Wieder zuhause kannst du sofort zum S Pen greifen und auf dem großen Display des Galaxy Tab S8 Ultra deine Ideen in Form bringen. Denn Samsung Notes synchronisiert Inhalte automatisch auf allen kompatiblen Geräten, sodass du keine Zeit damit verlierst, Daten mühsam hin und her zu schieben.

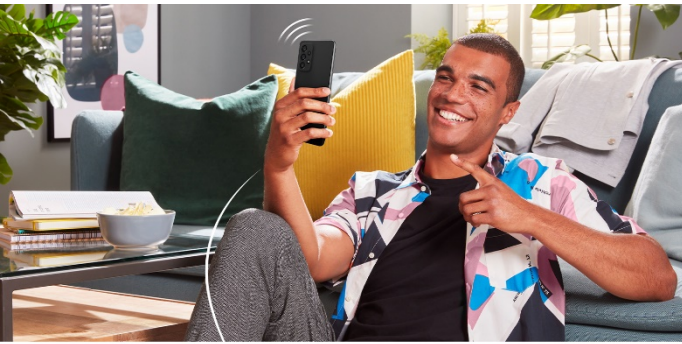


11:30

Schön, von dir zu hören

Als du dir auf dem Galaxy Tab S8 Ultra gerade ein inspirierendes Video-Tutorial zum Gitarre spielen anschaust, ruft dich ein Freund an und die Galaxy Buds2 stellen automatisch eine Verbindung zum Galaxy A53 5G her. Wenn du dich dann für ein abendliches Treffen im Park verabredet hast, schalten die Ohrhörer nahtlos zurück zum Tablet, ohne dass du einen Finger bewegen musst.

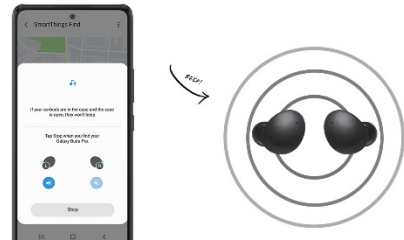




15:00

Das Versteckspiel kann ausfallen

Am Nachmittag ist es nochmal Zeit für einen Spaziergang an der frischen Luft. Doch wo verstecken sich jetzt nur die Galaxy Buds2, die auf jeden Fall mitkommen müssen? Öffne die SmartThings-App auf dem Galaxy A3 5G, damit die Ohrhörer ein lautes Ortungsgeräusch abspielen. Da sind sie ... natürlich in der Sofaritze!



17:00

Jede Menge Spaß dabei

Kaum wieder zu Hause, genießt du einen entspannten Abend, wo du dir die Urlaubsfotos der letzten Jahre anschaust, die du dir von deinem Galaxy A53 5G auf die kompakte Portable SSD T7 Touch heruntergeladen hast. Dank der hohen Übertragungsgeschwindigkeit der SSD landen 1.000 hochauflösende Fotos in wenigen Sekunden auf deinem Galaxy Book Pro 360.



19:30

Leistungsmerkmale

Betriebssystem

Android 12.0

One UI 4.1

KNOX 3.8

Datenübertragung

5G⁴, LTE⁴, HSPA+, HSUPA, UMTS, EDGE, GPRS

WLAN 802.11 a/b/g (2,4 GHz), Wi-Fi 4,5 (2,4 GHz + 5 GHz), VHT80

Wi-Fi Direct, NFC & kontaktlose Zahlungen

Android Auto, Mobile Hotspot, Auto Hotspot, Hotspot 2.0, USB-/Bluetooth/Ethernet-Tethering

Quick Share, Nearby Share, Labs, Smart Switch, Smart View

GPS, GLONASS, Beidou, Galileo, QZSS

Anrufe / SMS auf anderen Geräten

USB 2.0 (Type-C), MTP, PTP, USB Host

Bluetooth 5.1

BT-Profile: A2DP, AVRCP, DI, HFP, HID, HOGP, HSP, MAP, OPP, PAN, PBAP, SAP

Technische Daten

Prozessorname Exynos 1280 (S5E8825)

Prozessorkerne Octa-Core

Prozessortaktung 2 x 2,4 GHz + 6 x 2,0 GHz

Prozessorarchitektur 64-Bit, 5 nm

2G-Band (MHz) GSM: GSM850, GSM900, DCS1.800, PCS1.900

3G-Band (MHz) UMTS B1 (2.100), B2 (1.900), B4 (AWS), B5 (850), B8 (900)

4G-Band (MHz) LTE FDD: B1 (2.100), B2 (1.900), B3 (1.800), B4 (AWS), B5 (850), B7 (2.600), B8 (900), B12 (700), B17 (700), B20 (800), B26 (850), B28 (700), B32 (1.500), B66 (AWS-3)

LTE TDD: B38 (2.600), B40 (2.300), B41 (2.500)

4x4 MIMO: B1 (2.100), B3 (1.800), B7 (2.600), B38 (2.600), B41 (2.500)

5G-Band (MHz) 5G Sub6 FDD: N1 (2.100), N3 (1.800), N7 (2.600), N8 (900), N20 (800), N28 (700)

5G Sub6 TDD: N38 (2.600), N40 (2.300), N41 (2.500), N78 (3.500)

4x4 MIMO: N1 (2.100), N3 (1.800), N7 (2.600), N38 (2.600), N41 (2.500), N78 (3.500)

Größe (HxBxT) 159,6 x 74,8 x 8,1 mm

Gewicht ca. 189 Gramm

Gesprächszeit (4G) bis zu 42 Std.

Internetnutzung (4G) bis zu 16 Std.

Internetnutzung (WLAN) bis zu 18 Std.

Musikwiedergabe bis zu 60 Std.

Videowiedergabe bis zu 18 Std.

SIM-Format Nano (4FF)

Hybrid⁶ SIM 1 + SIM 2 oder SIM 1 + microSD

Leistungsmerkmale

Speicherkapazität

Interner Speicher	128 GB / 256 GB
Frei verfügbarer Speicher	ca. 101,0 GB/ 220,0 GB
Speichertyp	UFS
Arbeitsspeicher (RAM)	6 GB/ 8 GB
RAM Plus ¹⁰	
Arbeitsspeichertyp	LPDDR4X
RAM-Geschwindigkeit	2.133 MHz
Speichererweiterung	microSD (bis zu 1 TB)
Schnittstelle	UHS-I
Cloud-Speicher	

Stromversorgung

Akku-Typ	Li-Ion
Akku-Kapazität ¹	5.000 mAh
Ladezeit ²	bis zu 80 Minuten
Schnellladen (25 W) ²	
Energiesparmodus, Adaptiver Akku	

Display

Größe ⁵	16,40 cm / 6,5" (volles Rechteck) 16,09 cm / 6,3" (innerhalb Abrundungen)
Art	Infinity-O
Technologie	Super AMOLED
Bildwiederholrate	Hoch (120 Hz) / Standard (60 Hz)
Auflösung	2.400 x 1.080 Pixel (FHD+)
Format	20:9
Pixeldichte	407 ppi
Max. Helligkeit	420 Nits

Allgemeine Display-Informationen

Farben	16 Millionen
Zoom	Multitouch
Besonderheiten	Always On, Adaptive Helligkeit, Multi Window, Augenkomfort-Funktion, Widgets, Bildschirmschoner, Dark Mode, Bildschirmrecorder, Einfacher Modus, Bildschirmzoom, Extradimmung

Leistungsmerkmale

Messaging

Dual Messenger, Messages, Nachrichten, Soziale Netzwerke, EAS

Organizer

Alarm, Weltuhr, Stoppuhr, Timer, Kalender, Samsung Notes, Diktiergerät, Taschenrechner

Multimedia

Stereo-Lautsprecher, Dolby Atmos

Spotify, YouTube Music, Netflix, TikTok, Music Share,

Foto-/Video-Editor, Pop-up-Play, Animiertes GIF

Papierkorb (Galerie)

Game Launcher, Google Play, Galaxy Store, Galaxy Shop, Google Mobile-Services

Microsoft Apps (OneDrive, Office, Outlook, LinkedIn)

Eingabehilfen

TalkBack, Verbesserung der Sichtbarkeit, Verbesserung für das Hören, Interaktion und Geschicklichkeit, Blitzlicht-Benachrichtigung, Etikett zur Sprachausgabe, Bixby Vision für Eingabehilfe

Weitere Funktionen

Corning® Gorilla® Glass 5

IP67-Zertifizierung³

Voice over LTE⁷, Voice over Wi-Fi⁸

Bixby⁹, Bixby-Routinen, Smarte Vorschläge

Biometrische Daten und Sicherheit (Gesichtserkennung, Find My Mobile, Sicherer Ordner, optischer Fingerabdruckscanner, Samsung Pass, Sicheres WLAN, Private Share, Samsung Blockchain Keystore, SD-Karte verschlüsseln, Knox)

Sicherheit und Notfall (Medizinische Informationen, Notfallkontakte, SOS-Nachrichten-Funktion, Drahtlose Notfallwarnungen, Notfall-Standortdienst, Notfallmodus)

Bewegungen und Gesten (Zum Aktivieren hochheben, Zum Einschalten zweimal tippen, Zum Ausschalten zweimal tippen, Bildschirm beim Ansehen anlassen, Beim in die Hand nehmen benachrichtigen, Mit Gesten stummschalten, Screenshot)

Offline-Modus, Nicht Stören-Modus, Einhändiger Modus

Seiten-Paneele (Apps, Personen, Smart Select, Tätigkeiten, Wetter, Tools, Reminder, Zwischenablage)

Smarte Pop-up-Ansicht

Samsung Kids, Samsung Health, SmartThings, Samsung Members, Galaxy Wearable, Samsung Global Goals, Samsung Free, Samsung Pay¹¹, Samsung TV Plus

Digitales Wohlbefinden und Kindersicherung

Gerätewartung

Taschenlampe

Themes

Link zu Windows

QR-Scanner

Konzentrationsmodus, Schlafenszeitmodus

Fortsetzen von Apps auf anderen Geräten

Schutz vor versehentlicher Berührung

Screenshots und Bildschirmrecorder

Leistungsmerkmale

Integrierte Digitalkamera

Rückkamera

Auflösung Foto	64 Megapixel (Weitwinkel), 12 Megapixel (Ultra-Weitwinkel), 5 Megapixel (Makro), 5 Megapixel (für Bokeh-Effekt)
Sensorgröße	1/1.73" (Weitwinkel), 1/3.06" (Ultra-Weitwinkel), 1/5.0" (Makro), 1/5.0" (für Bokeh-Effekt)
Blende	F1.8 (Weitwinkel), F2.2 (Ultra-Weitwinkel), F2.4 (Makro), F2.4 (für Bokeh-Effekt)
Digitalzoom	ja
Aufnahmemodi	Fun, Single-Take, Foto, Video, Pro, Panorama, Essen, Nacht, Makro, Portrait, Profi-Video, Super Slow-Mo, Zeitlupe, Hyperlapse
Auflösung Video	UHD (16:9 Format, 30 fps)
Intelligente Funktionen	Szenenoptimierung, Aufnahmevorschläge, QR-Codes scannen
Weitere Funktionen	Autofokus (Weitwinkel), Blitz, Messmodi, ISO, Weißabgleich, Belichtung, OIS (Weitwinkel), Bewegungsaufnahme, Action Cam-Videostabilisierung (Superstabil), Wasserzeichen

Frontkamera

Auflösung Foto	32 Megapixel (Weitwinkel)
Größe	1/2.74"
Blende	F2.2
Aufnahmemodi	Fun, Single-Take, Foto (Selfie, Gruppenselfie), Video, Nacht, Portrait, Hyperlapse, Zeitlupe
Auflösung Video	UHD (16:9 Format, 30 fps)
Weitere Funktionen	Selfie-Licht, Gestensteuerung, Selfies wie angezeigt speichern

Allgemeine Kamera-Funktionen

Selbstausröser, HDR, Videostabilisierung, Raster, Geotagging, Auslöser (Drücken der Lautstärketaste, Sprachbefehle, schwebender Auslöser, Zeigen der Handfläche), HEIF-Bilder (Foto), Kameraschnellstart, Dateigröße verringern, Fotoeffekte (Filter, Eigene Filter, Gesicht), Bixby Vision, AR-Zone

Allgemeine Hinweise

Bei Einrichtung des Tablets/Telefons mit einem Google Konto, durch die Nutzung des Internets und/oder durch internetgestützte Programme (z. B. Anwendungen (Apps), Galaxy Apps, Google Mobile-Services, E-Mail, Soziale Netzwerke, Instant Messaging, Content Home-Oberfläche) können aufgrund anfallender Datenmengen Kosten entstehen. Bitte beachten Sie, dass der Verbindungsaufbau automatisch erfolgen kann. Bitte informieren Sie sich vorab bei Ihrem Netzanbieter/Vertragspartner über die Ihrem Tarif entsprechenden Datengebühren.

Anmerkungen

1 Die mAh-Angabe bezieht sich auf den typischen Wert der Akkukapazität, der unter Laborbedingungen ermittelt wurde. Die nach der einschlägigen Norm IEC 61960 ermittelte (Mindest-)Kapazität beläuft sich auf einen geringeren Wert. Die tatsächliche Akkulaufzeit kann je nach Netzwerkumgebung, Nutzerverhalten und anderen Faktoren variieren.

2 Nur mit dem optional erhältlichen Schnellladeadapter (mind. 25 W) verfügbar.

3 Schutz bei zeitweiligem Untertauchen bei 1 m Wassertiefe für 30 Minuten und ausschließlich in klarem Wasser. Kein Schutz bei Salzwasser und anderen Flüssigkeiten, insbesondere Seifenlauge, Alkohol und/oder erhitzter Flüssigkeit. Sämtliche Abdeckungen des Gerätes müssen stets vollständig verschlossen sein, so dass durch sie kein Wasser eindringen kann.

4 5G/LTE wird in Deutschland noch nicht flächendeckend unterstützt. Bitte informieren Sie sich bei Ihrem Netzanbieter/Vertragspartner über die Ihnen zur Verfügung stehende Abdeckung. Die maximale 5G/LTE-Geschwindigkeit ist abhängig von Region, Anbieter und Software des Geräts / Anbieters.

5 Displaydiagonale gemessen im vollen Rechteck und ohne Berücksichtigung der abgerundeten Ecken. Der tatsächlich nutzbare Bildschirmbereich ist weiter durch den Bereich der Kamera verringert.

6 Bei Verwendung von zwei SIM-Karten ist die Speichererweiterung durch microSD nicht möglich.

7 Voice over LTE wird in Deutschland noch nicht flächendeckend unterstützt. Bitte erkundigen Sie sich bei Ihrem Netzanbieter/Vertragspartner zur derzeit verfügbaren Netzabdeckung und Nutzungskosten.

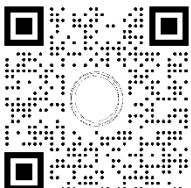
8 Die Nutzung setzt das Bestehen einer geeigneten WLAN-Verbindung sowie eines geeigneten Tarifs voraus. Bitte erkundigen Sie sich bei Ihrem Netzanbieter/Vertragspartner zur derzeit verfügbaren Netzabdeckung und Nutzungskosten und ob dieser VoWi-Fi freigeschaltet hat.

9 Samsung Account Login und Datennetzwerk (WLAN oder Internetverbindung erforderlich) für vollen Funktionsumfang für Bixby notwendig.

10 Ein Teil des internen Speichers wird als virtueller Speicher verwendet, um das App-Erlebnis verbessern zu können.

11 Samsung Pay ist die mobile Pay App, die von Samsung in Kooperation mit der Solarisbank in Deutschland angeboten wird. Es gelten die Nutzungsbedingungen von Samsung Pay unter samsung.com/de/support/samsungpay-agb/. Die Nutzung von Samsung Pay setzt ein kompatibles Bankkonto voraus. Für die Eröffnung eines Samsung Pay Accounts muss ein Registrierungsprozess durchlaufen werden, bei dem neben der Eingabe einiger persönlicher Informationen die Verifizierung von Identität und Bankkonto nötig ist. Die Eröffnung eines Samsung Pay Account kann seitens der Solarisbank von weiteren Anforderungen abhängig gemacht werden. Die Prüfung, ob die Eröffnung eines Samsung Pay Account erfolgen kann, wird ausschließlich von der Solarisbank durchgeführt, da finanzaufsichtsrechtlich regulierte Leistungen im Rahmen der Aktion ausschließlich von der Solarisbank als beaufsichtigtes Kreditinstitut erbracht werden.

12 Der Härtegrad 9 (nach der Mohs Skala) entspricht der Kratzresistenz von Saphir und wird auf der 10-stufigen Mohs-Skala nur noch von Diamant übertroffen. Das Displayschutzglas schützt das Display damit gegen eine Vielzahl von Kratzern, beispielsweise durch metallische Gegenstände wie Schlüssel oder Münzen.



Samsung Circle

Train hard, sell smart |
Registrierte dich jetzt auf circle.samsung.de